

Настройка роутера Asus RT-AC66U



Базовая настройка роутера Asus RT-AC66U, тип WAN-подключения — статический IP-адрес, сетевые настройки — выданы провайдером и настройка беспроводной сети.

1. Подключить роутер.

1. Кабель питания включить в розетку.
2. Кабель провайдера подключить к роутеру, нужно вставить в порт WAN или интернет.
3. Кабель (патчкорд) один конец вставить в компьютер, второй в роутер в любой LAN порт. Можно также если нет патчкорда подключить по Wi-Fi.



Подключение роутера Asus RT-AC66U

2. Настройка подключения на компьютере и подключение к роутеру.

1. На компьютере в подключении по локальной сети нужно поставить точку получить IP-адрес автоматически и сохранить. Если подключаемся по Wi-Fi, то автоматические настройки должны стоять в беспроводном подключении.

2. Компьютер подключенный по кабелю автоматически подключится к роутеру. Для подключения по Wi-Fi нужно найти беспроводную сеть роутера и нажать подключиться, роутер может запросить пароль, пароль находится на обратной стороне роутера pin 8 цифр, прописываем и подключаемся.

3. Открываем браузер (Google Chrome/Opera/Firefox/Internet explorer).

1. В адресную строку (где прописывается адрес любой страницы) прописываем адрес роутера 192.168.0.1 или 192.168.1.1(адрес находится на обратной стороне роутера).

2. Должно выскочить окно для авторизации, логин admin и пароль admin (пароль находится на обратной стороне роутера) прописываем и нажимаем «ОК».

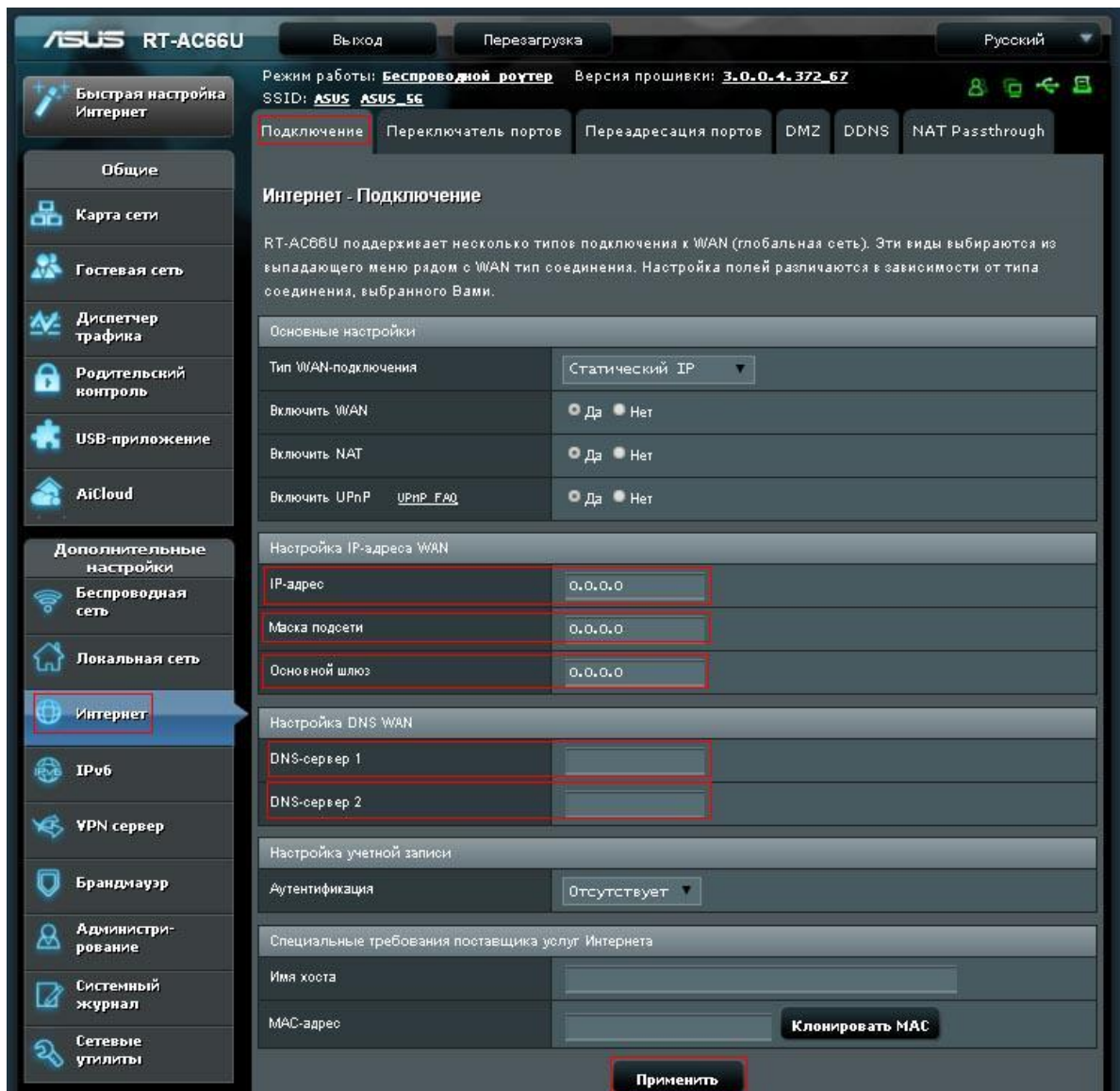


Заходим на роутер Asus RT-AC66U

4. Настройка Интернет-соединения.

Если ваш провайдер предоставляет статический или фиксированный IP-адрес, маску подсети, шлюз и DNS настройки, выберите опцию Static.

Выбираем вкладку «Интернет» — подвкладка «Подключение».



Прописываем статические настройки на роутере Asus RT-AC66U

- **IP-адрес:** *.*.* (Выдается провайдером при подключении, пример 172.16.36.78).
- **Маска подсети:** *.*.* (Выдается провайдером при подключении, пример 255.255.252.0).
- **Основной шлюз:** *.*.* (Выдается провайдером при подключении, пример 10.0.23.1).
- **DNS-сервер 1:** *.*.* (Выдается провайдером при подключении или можно прописать любой DNS — сервер, пример **DNS — сервера** 8.8.8.8).
- **DNS-сервер 2:** *.*.* (Выдается провайдером при подключении или можно прописать любой DNS — сервер, пример **DNS — сервера** 8.8.4.4).

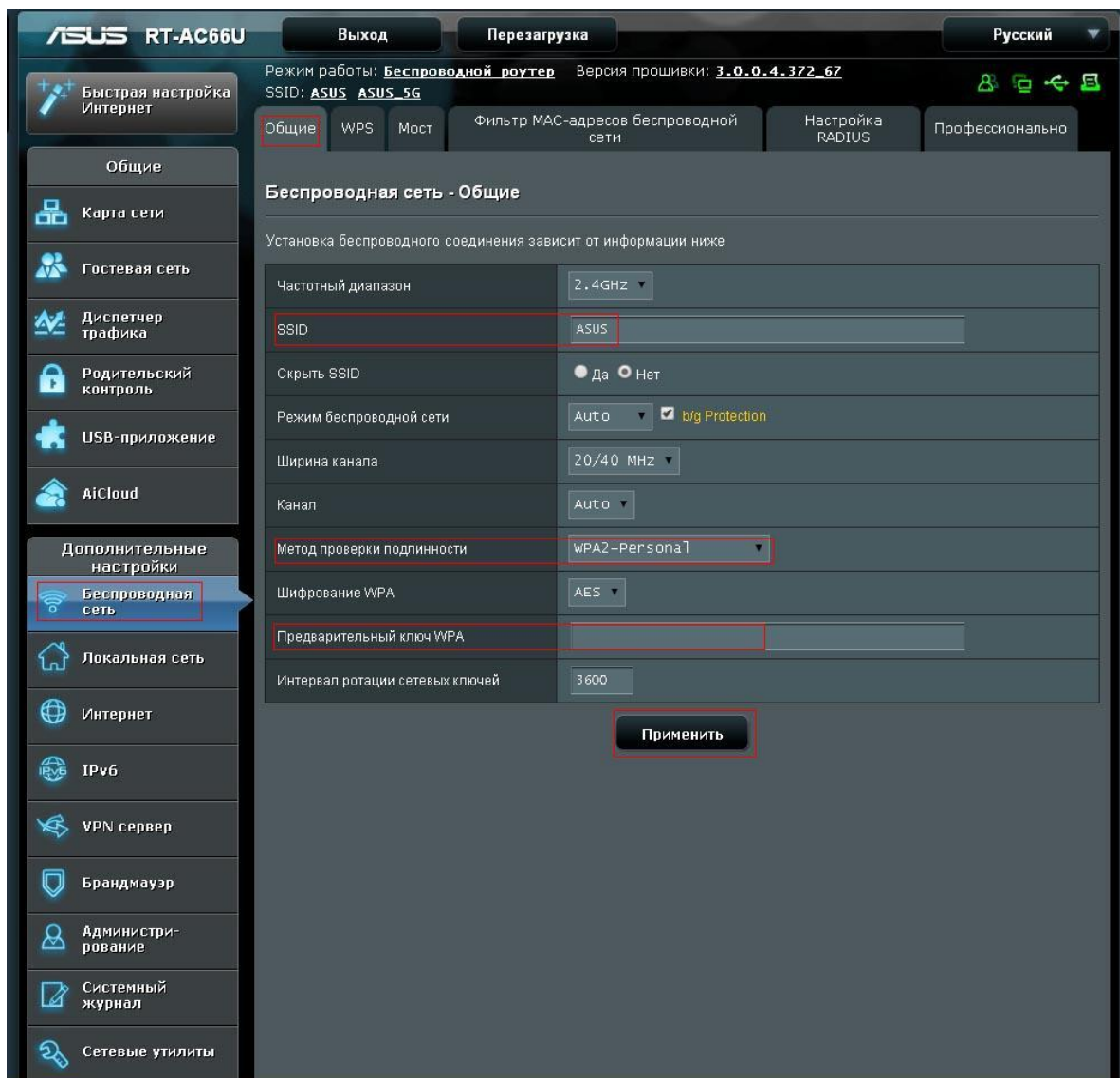
Если не знаете сетевые параметры, перезвоните своему провайдеру и уточните!!

После ввода всех данных ждем кнопку “**Применить**”. Ждем перезагрузки роутера.

5. Настройка Wi-Fi на роутере.

1. Называем беспроводную сеть роутера.
2. Ставим пароль на беспроводную сеть роутера.

Выбираем вкладку «Беспроводная сеть» — подвкладка «Общие».



Называем беспроводную сеть и ставим пароль на роутере Asus RT-AC66U

- **SSID** указываем **Имя беспроводной сети**.
- Выбираем типа шифрования (безопасности) сети **WPA/WPA2-PSK**.
- **Предварительный пароль WPA** это пароль для подключения по Wi-Fi к роутеру.

После ввода данных жмем кнопку “Применить”. Ждем перезагрузки роутера